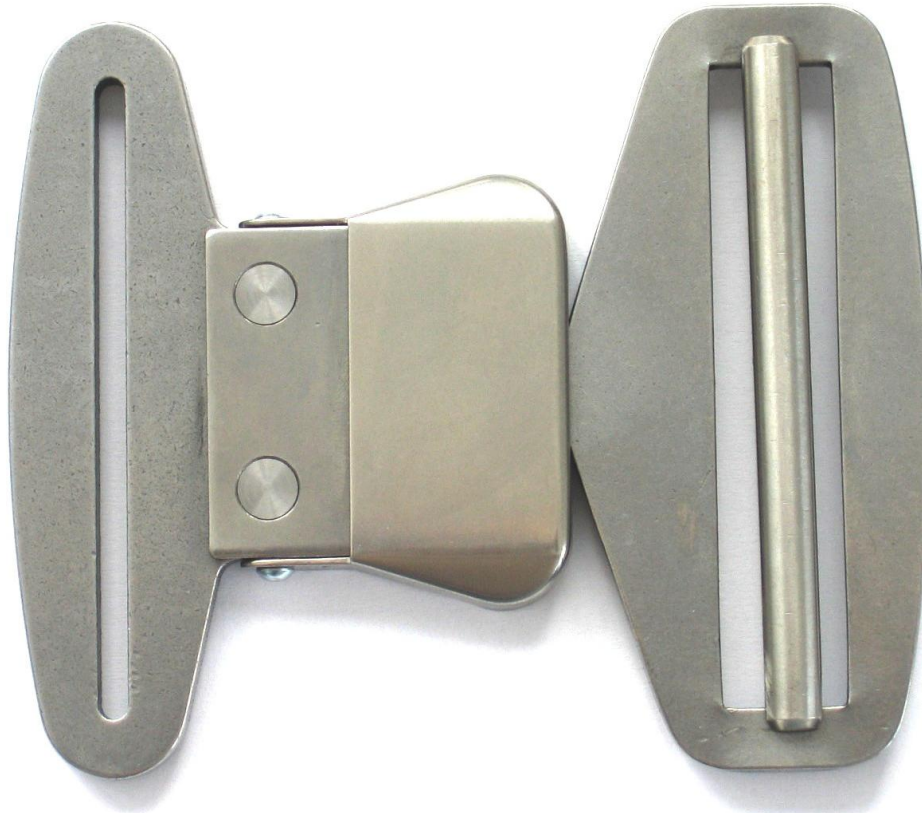


Sicherheits-Steckschloss 85 mm

Art.-Nr.: 025 03 850



Das Steckschloss hat im Bereich Sicherheitsausrüstungen ein umfangreiches Anwendungsgebiet, z.B. Auffanggurte, Sicherheitskoppel, Fallschirmgurte u.v.m. Seine hervorragenden Eigenschaften sprechen für sich.

- ↪ das komplette Schloss besteht aus hochwertigem Edelstahl
- ↪ Belastbarkeit über 12 kN (Bruchlast 14,5 kN)
- ↪ 3-fache Sicherheit durch 2 separat wirkende Drehriegel und zusätzliche Sicherungsklappe
- ↪ Verstellmöglichkeit des Gurtes nach dem Anlegen
- ↪ sehr schnelles und einfaches Schließen
- ↪ unter Last problemlos mit einer Hand zu öffnen

Das Schloss wird auch für die Gurtbreite 45 mm sowie zum Anschrauben und Einhängen eines Seiles gefertigt.
Andere Befestigungsarten fragen Sie bitte gezielt an.

Bestellbezeichnung: 025 03 850 Steckschloss 85 mm